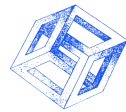


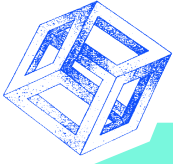
Internet

HTML : comment faire sa page personnelle

Fabrice Kordon



<http://www-masi.ibp.fr/~Fabrice.Kordon>

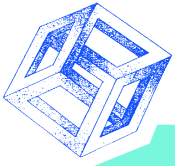


Introduction, Rappels

OBJECTIFS :

Identifier les différents protocoles

Connaître leur caractéristiques



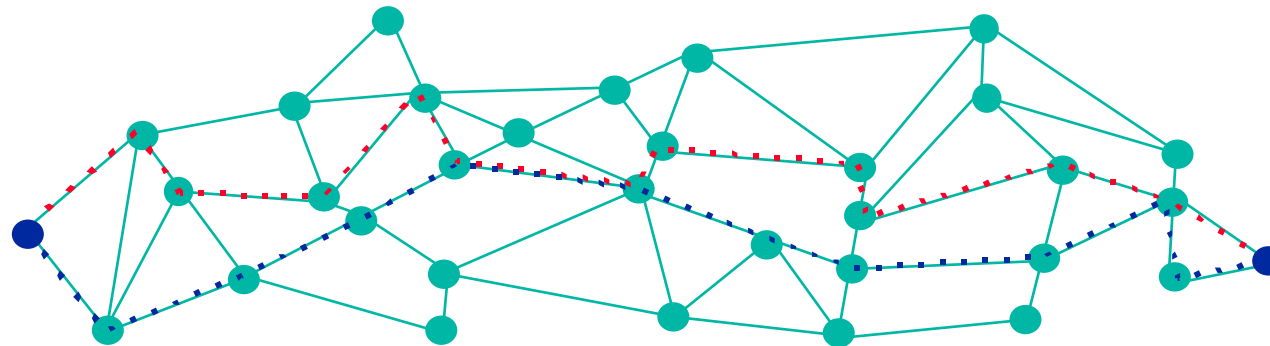
Introduction



Qu'est-ce qu'internet

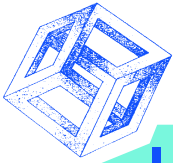
Réseau maillé dont la gestion est décentralisée (WWW)

M=P1/P2

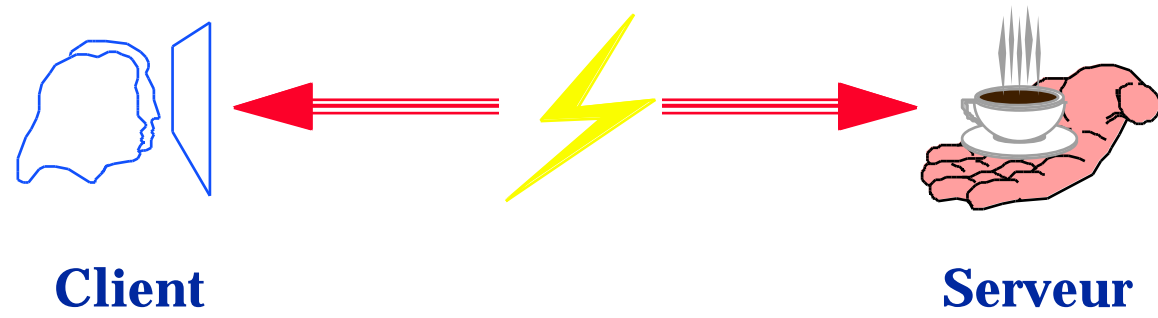


Origines du réseau

Essentiellement militaire



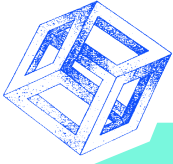
Internet, un mode de fonctionnement " client-serveur "



- Différents protocoles {
- E-mail
 - telnet
 - ftp
 - news
 - gopher
 - wais
 - http
 - ...

Types de services différents

Conventions: le protocole



Les clients WWW



Comprennent plusieurs protocoles



URL : Uniform Resource Locator

`protocole` : `//serveur[:port]/[chemin-d'accès]fichier[indicateurs]`



ftp
news
gopher
http
telnet
mailto

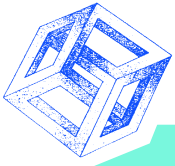
...



identification
du serveur
à joindre



données recherchées
sur le serveur



Exemples de clients WWW



Mosaic



NetScape



NaviPress



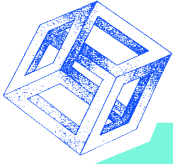
Internet Explorer



Lynx

...

Browser/Butineurs



Serveurs HTTP

Hyper Text Transfert Protocol



Basé sur un langage HTML (Hyper Text Markup Language)

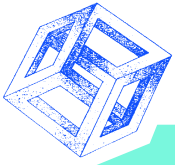
“Simplification” de SGML

inventeur de HTML : le CERN



Lien hyper texte

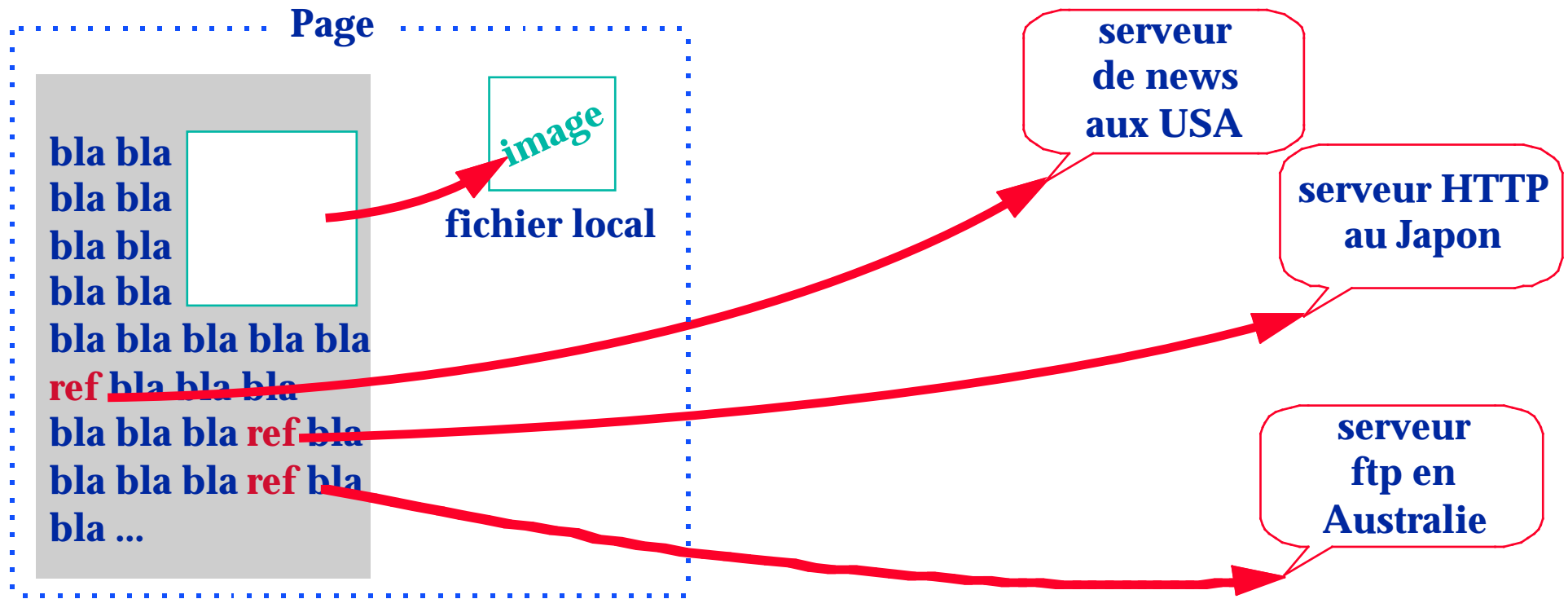
“ancres” référencant un autre texte ou portion de texte

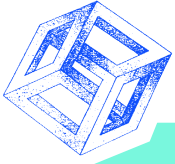


Possibilités



Lien hyper texte = URL





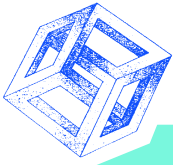
Le langage HTML

OBJECTIFS:

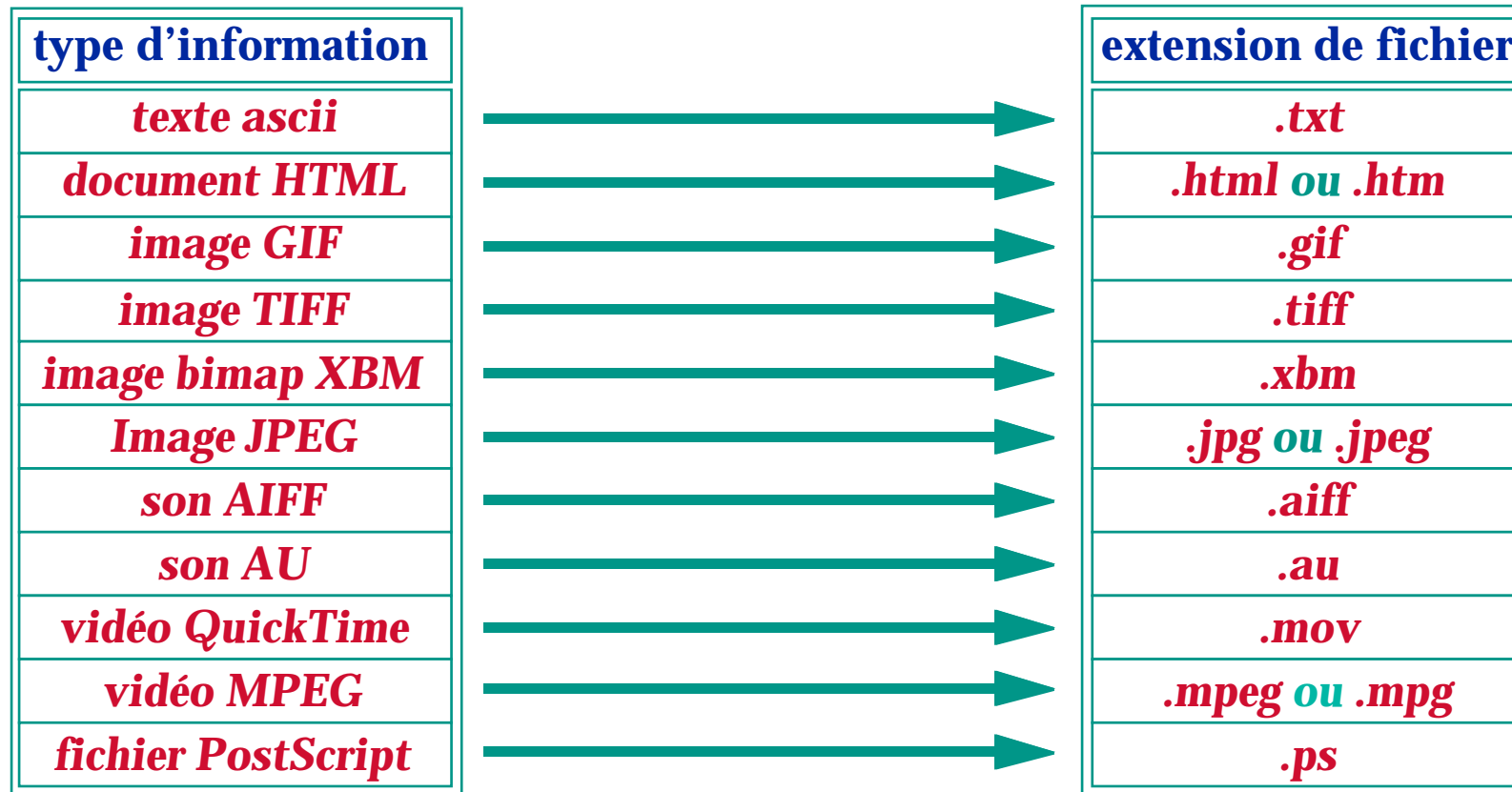
Concepts

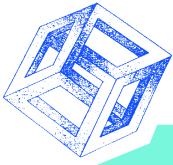
Mécanismes

Instructions



Que peut-on trouver dans un document HTML





Principes du langage HTML



Structuration

un document est un ensemble de pages



Langage de balisage de texte

balise = constructions types



Construction d'une balise

`<type_de_balise [attributs]>`

Les balises se ferment presque toujours



Plusieurs versions

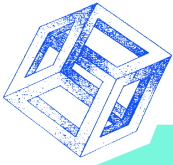


HTML-1

HTML-2

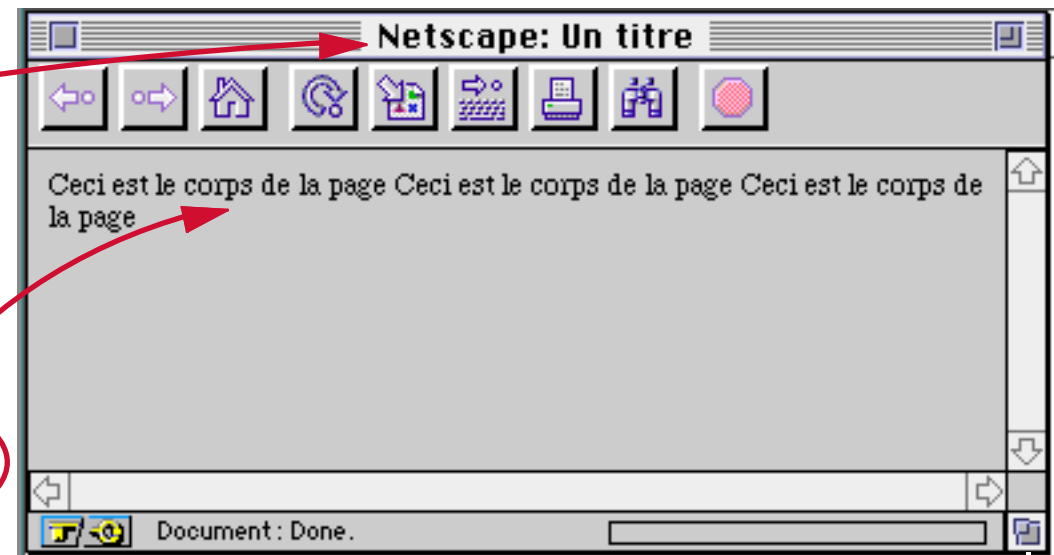
HTML-3

dialecte (NetScape...)

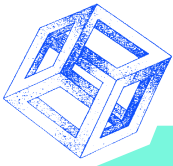


Structure d'une page

```
<HTML>  
<HEAD>  
<TITLE>Un titre</TITLE>  
</HEAD>  
<BODY>  
Ceci est le corps de la page  
Ceci est le corps de la page  
Ceci est le corps de la page  
</BODY>  
</HTML>
```



 **Format de fenêtre
variable**



Attributs du corps d'un document HTML

```
<BODY [fond] [col_texte] [col_liens] [col_vliens]>
```

```
fond_col ::= BACKGROUND = "fichier image" |  
          BGCOLOR =def_couleur
```

```
col_text ::= TEXT=def_couleur
```

```
col_liens ::= LINK=def_couleur
```

```
col_vliens ::= VLINK=def_couleur
```

```
def_couleur ::= #xxx|xxx|xxx
```

%de rouge
(00 et FF)

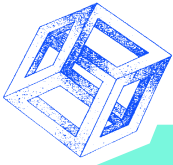
%de vert
(00 et FF)

%de bleu
(00 et FF)

référence à une image
(motif)



Attention au N&B
et aux clients



Balises de paragraphes

+ Paragraphe normal :

CENTER
JUSTIFY

`<P [ALIGN=position]>texte du paragraphe</P>`

+ Paragraphe préformaté :

`<PRE [WIDTH=entier]>texte du paragraphe</PRE>`

+ Listes :

`Elements de la liste`

non numéroté

`Elements de la liste`

numéroté

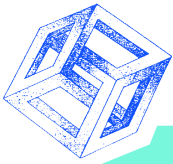
`<DL>Elements de la liste</DL>`

liste de définition

etc...

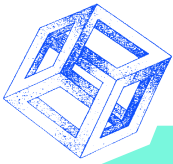
1 Un élément d'une liste

`Elements de la liste`



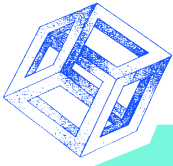
Balises de paragraphe : exemple (1)

```
<HTML><HEAD><TITLE>Un titre</TITLE></HEAD>  
<BODY BGCOLOR=#FF8844>  
<P>Ceci est un paragraphe</P>  
<P ALIGN = CENTER>Ceci est un paragraphe centre</P>  
<OL>  
<LI>L1</LI><LI>L2</LI><LI>L3</LI>  
</OL>  
<UL>  
<LI>L1</LI><LI>L2</LI><LI>L3</LI>  
</UL>  
<DL>  
<LI>L1</LI><DL><LI>L2.1</LI><LI>L2.2</DL><LI>L3</LI>  
</DL></BODY></HTML>
```



Balises de paragraphe : exemple (2)





Balises de titres

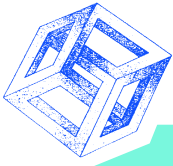
+ Six niveaux de titre!!!

```
<Hentier>texte du titre</ Hentier >
```

Niveau du titre

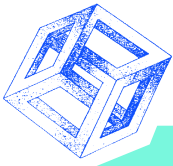


+ Pas de numérotation automatique...



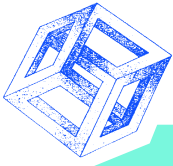
Balises de titre : exemple (1)

```
<HTML><HEAD>
<TITLE>Exemple de titres</TITLE>
</HEAD>
<BODY>
<H1>Mon titre de niveau 1</H1>
<P>du texte</P>
<H2>Mon titre de niveau 2</H2>
<P>encore du texte</P>
<H3>Mon titre de niveau 3</H3>
<P>Bon ben on ne va pas continuer comme cela longtemps
non???
```



Balises de titre : exemple (2)





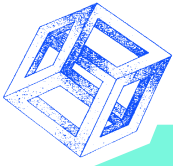
Balises de caractères spéciaux

+ Caractères accentués ou équivalents à des délimiteurs HTML

&commande;

1 Quelques commandes

agrave	⇒	à	acirc	⇒	â
amp	⇒	&	lt	⇒	<
gt	⇒	>	ecirc	⇒	ê
eacute	⇒	é	egrave	⇒	è
ccedil	⇒	ç	nbsp	⇒	' ' incésable
etc...					



Balises de formats de caractères

+ Styles “physiques” (en dur) :

``séquence de caractères``

gras

`<I>`séquence de caractères`</I>`

italique

`<U>`séquence de caractères`</U>`

souligné?

+ Styles “logiques” :

`<CITE>`séquence de caractères`</CITE>`

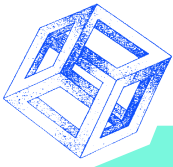
citation

``séquence de caractères``

insister

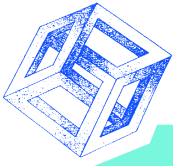
``séquence de caractères``

insister très fort

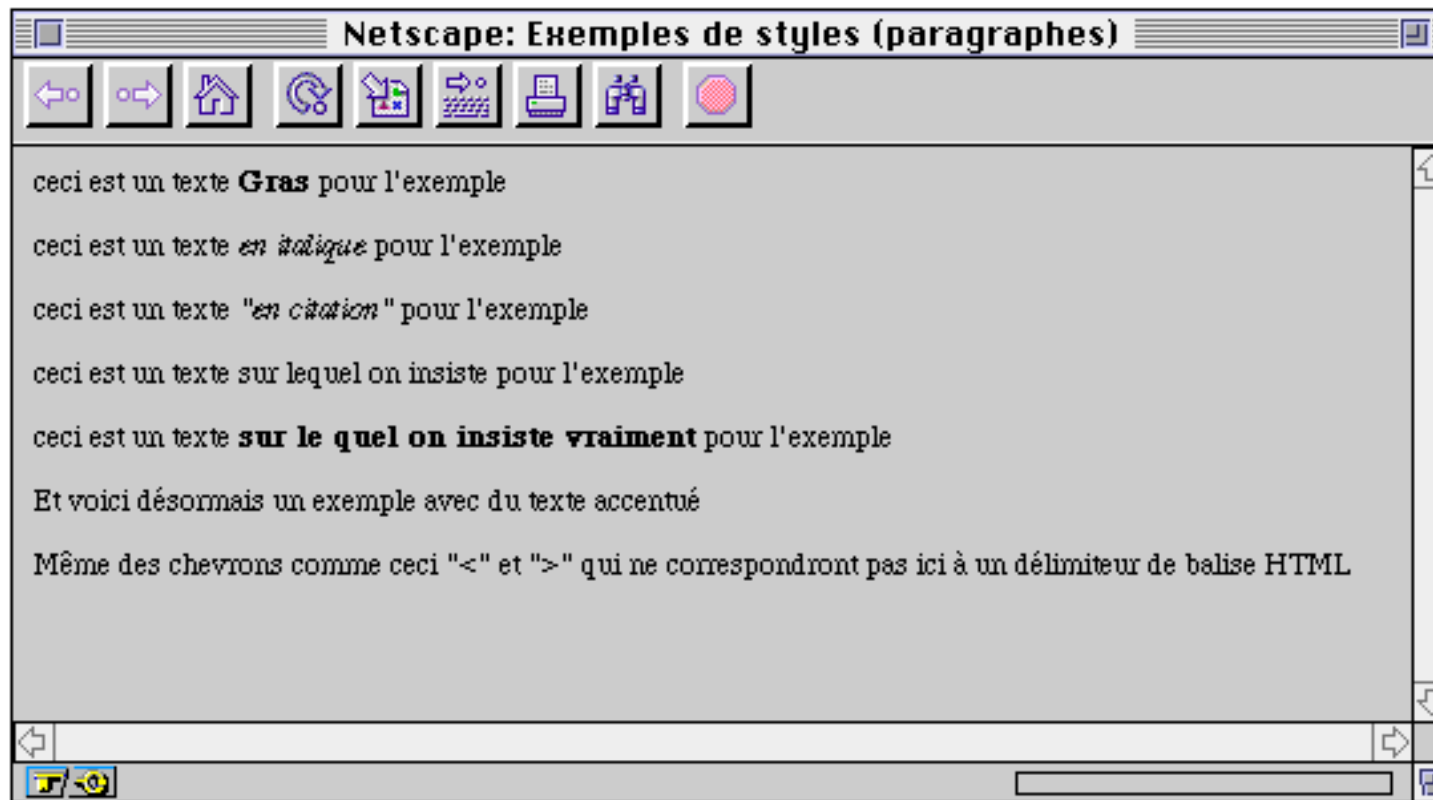


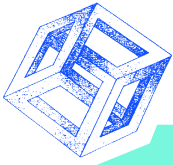
Formats de caractères et caractères spéciaux : exemple (1)

```
<HTML><HEAD><TITLE>Exemples de styles (paragraphes)</TITLE></HEAD><BODY>
<P>ceci est un texte <B>Gras</B> pour l'exemple</P>
<P>ceci est un texte <I>en italique</I> pour l'exemple</P>
<P>ceci est un texte <CITE>"en citation"</CITE> pour l'exemple</P>
<P>ceci est un texte <EMP>sur lequel on insiste</EMP> pour l'exemple</P>
<P>ceci est un texte <STRONG>sur le quel on insiste vraiment</STRONG>
pour l'exemple</P>
<P></P>
<P>Et voici d&eacute;,sormais un exemple avec du texte accentu&eacute;;</
P>
<P>M&eacute;me des chevrons comme ceci "&lt;" et "&gt;" qui ne
correspondront pas ici
&agrave; un d&eacute;limiteur de balise HTML</P>
</BODY></HTML>
```



Formats de caractères et caractères spéciaux : exemple (2)





Quelques commandes utiles

+ Coupure de ligne :

`
`

ne se referme pas!

+ Centrage :

`<CENTER>`séquence de commandes HTML`</CENTER>`

+ Trait horizontal :

LEFT
RIGHT
CENTER



`<HR [SIZE=entier] [WIDTH=entier[%]] [ALIGN=position]>`

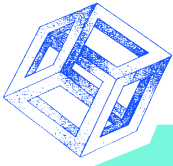
ne se referme pas!

+ Commentaire :

`<-- voici mes commentaires -->`

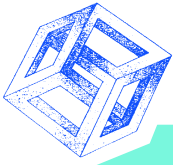
etc...

ne se referme pas!

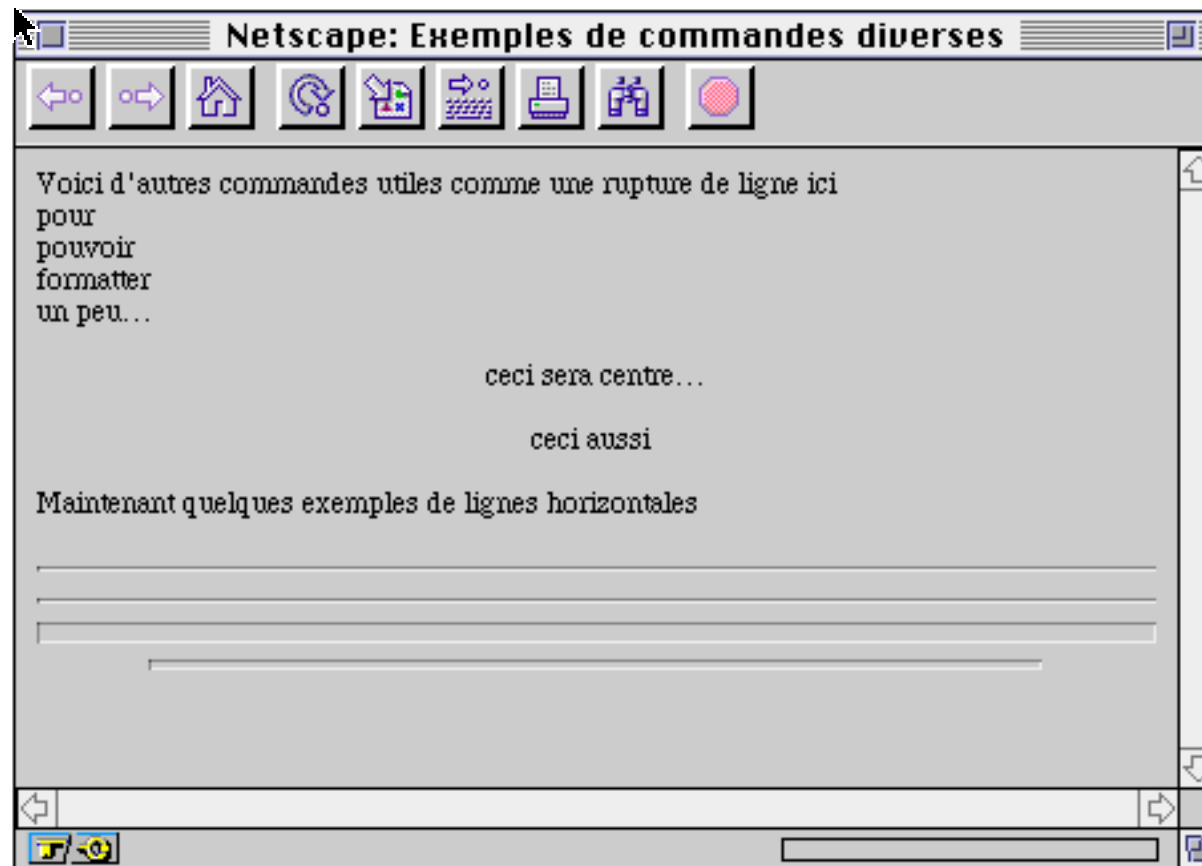


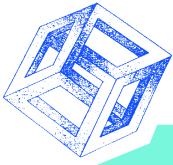
Quelques commandes utiles : exemple (1)

```
<HTML><HEAD><TITLE>Exemples de commandes diverses</TITLE></HEAD><BODY>  
<P>Voici d'autres commandes utiles comme une rupture de ligne  
ici<BR>  
pour<BR>pouvoir<BR>formater<BR> un peu...</P>  
<CENTER>  
<P>ceci sera centre...</P>  
<P>ceci aussi </P>  
</CENTER>  
<P>Maintenant quelques exemples de lignes horizontales</P>  
<HR>  
<HR ALIGN=CENTER>  
<HR SIZE=8>  
<HR SIZE = 4 WIDTH=80%>  
</BODY></HTML>
```



Quelques commandes utiles : exemple (2)

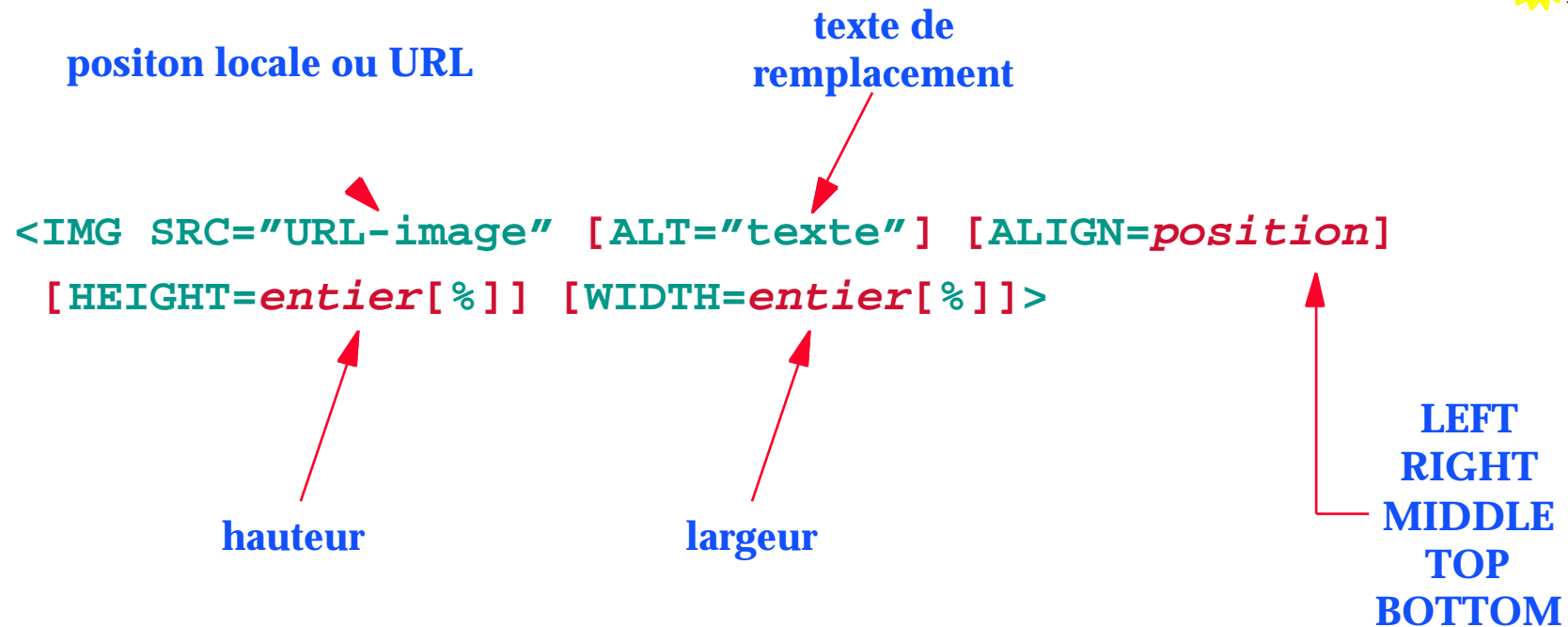


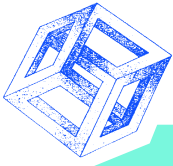


Insertion d'une image

- + Attention aux formats (gif, JPEG, ...)
- + Insertion d'une image :

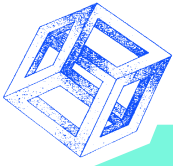
Attention à la taille!



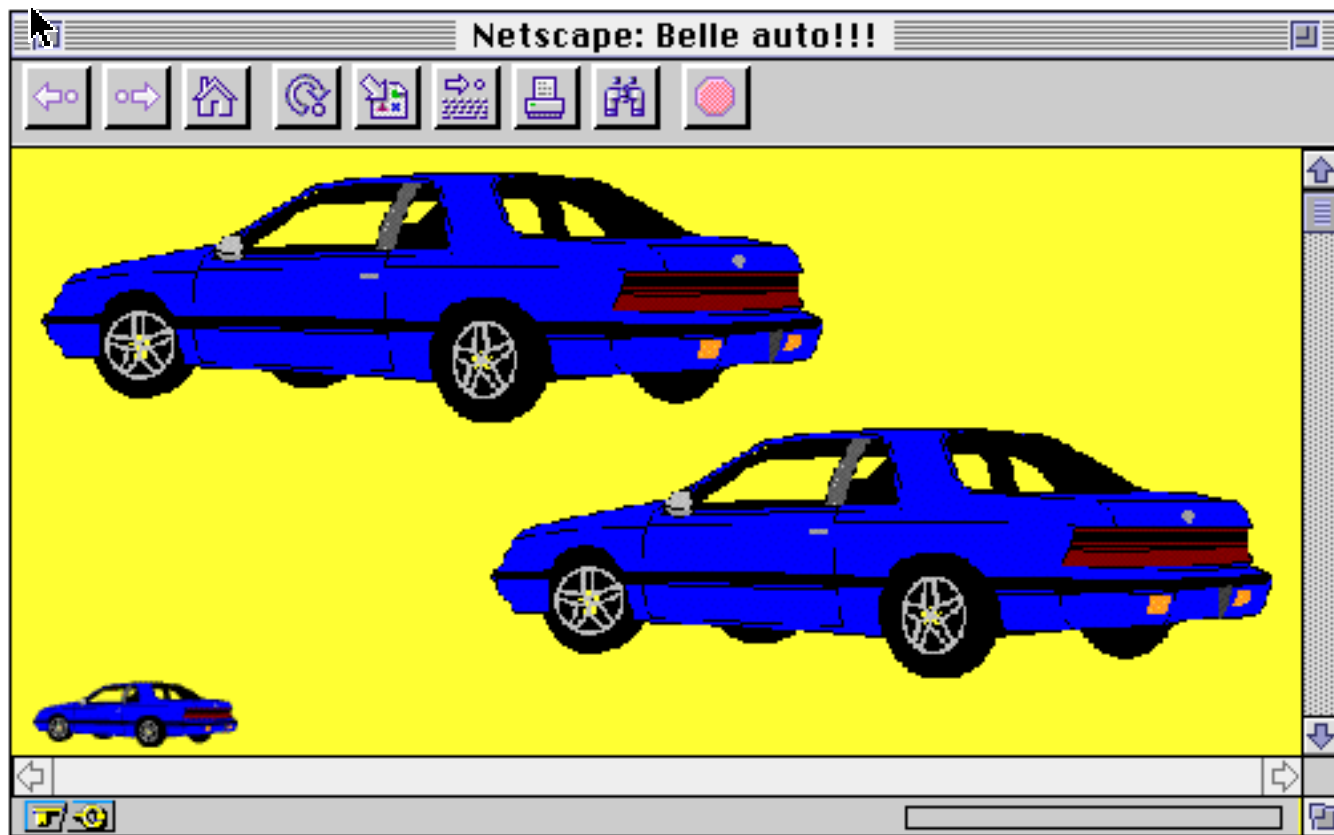


Insertion d'une image : exemple (1)

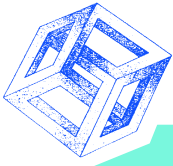
```
<HTML>
<HEAD>
<TITLE>Belle auto!!!</TITLE>
</HEAD>
<BODY BGCOLOR="#fbf82b">
<P><IMG SRC="voiture.gif" ALT="voiture 1" ALIGN="LEFT"></P>
<BR><BR><BR><BR><BR><BR><BR><BR>
<P><IMG SRC="voiture.gif" ALT="voiture 2" ALIGN="RIGHT"></P>
<BR><BR><BR><BR><BR><BR><BR><BR>
<P><IMG SRC="voiture.gif" ALT="voiture 3" HEIGHT=25></P>
</BODY>
</HTML>
```



Insertion d'une image : exemple (2)



Fonds transparents



Liens vers d'autres documents

+ Lien sur un autre document

```
<A REF = "[référence][#label]">texte associé au lien</A>
```

URL ou référence
à un fichier local

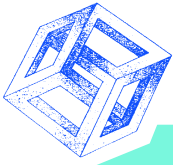


N'a de sens que pour un
document HTML



+ définition d'un label dans un document HTML :

```
<A NAME="chaîne de caractères">suite d'instructions HTML</A>
```



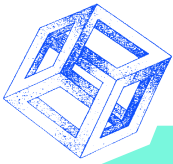
Liens vers d'autres documents : exemple (1)

+ ref1.html

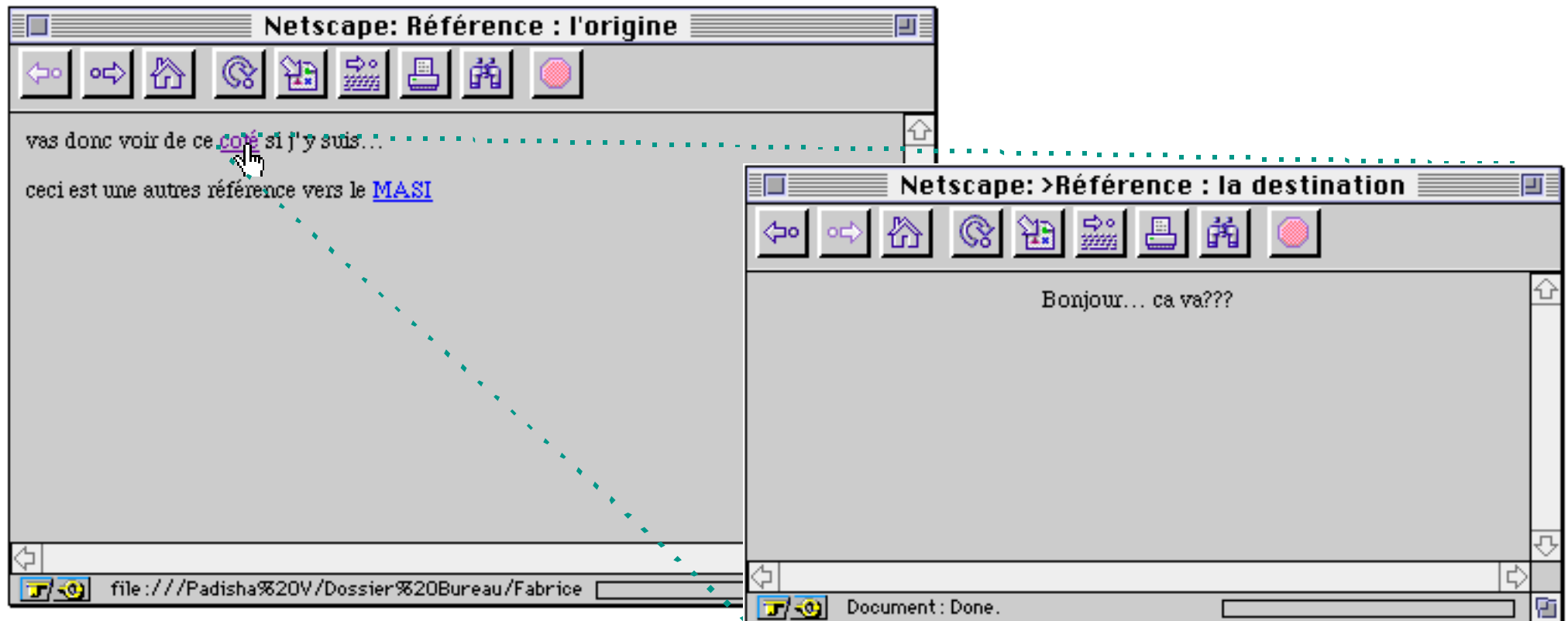
```
<HTML><HEAD><TITLE>R&eacute;f&eacute;rence : l'origine</TITLE></HEAD><BODY>  
<P>vas donc voir de ce  
<A HREF="ref2.html" ALT="vers ref2">cot&eacute;</A>  
si j'y suis...</P>  
<P>ceci est une autres r&eacute;f&eacute;rence vers le  
<A HREF="http://www-masi.ibp.fr/">MASI</A>  
</P></BODY></HTML>
```

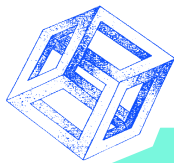
+ ref2.html

```
<HTML><HEAD><TITLE>>R&eacute;f&eacute;rence : la destination</TITLE></HEAD><BODY>  
<P ALIGN=CENTER>Bonjour... ca va???</P>  
</BODY></HTML>
```



Liens vers d'autres documents : exemple (2)

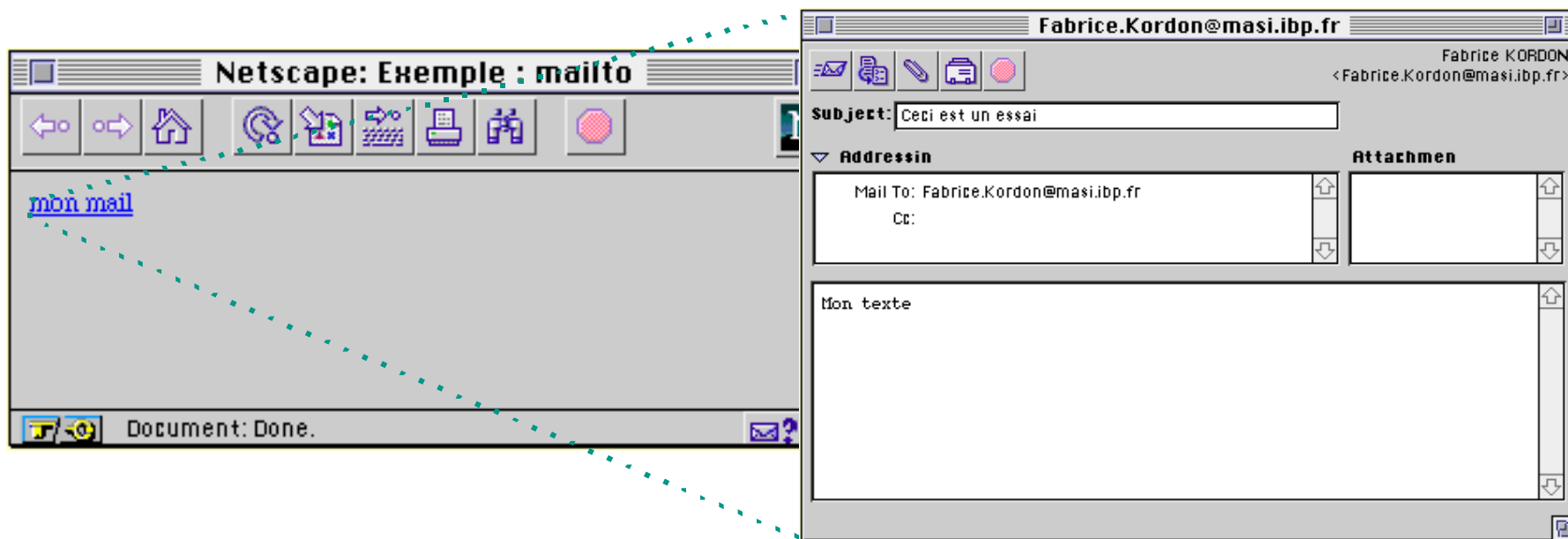


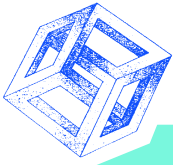


Remarque : le lien "mailto"

+ Exemple

```
<A HREF="mailto:Fabrice.Kordon@masi.ibp.fr">mon mail</A>
```





Balises de tables (1)

+ La table :

Le client WWW interprète
les incohérences

épaisseur du cadre

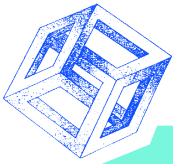
épaisseur des traits internes

```
<TABLE [BORDER=entier] [CELLSPACING=entier]  
[CELLPADDING =entier] [WIDTH=entier%]  
[HEIGHT=entier%]> ligne{ligne}</TABLE>
```

hauteur de la table

largeur de la table

distance du texte à la bordure



Balises de tables (2)

+ Une ligne :

```
<TR>case{case}</TR>
```

+ Une case :

nombre de lignes

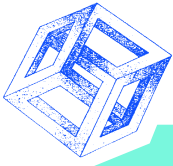
nombre de colonnes

largeur

```
<TD [ROWSPAN=entier] [COLSPAN=entier] [WIDTH=entier[%]]  
[ALIGN=type]>instructions HTML</TD>
```

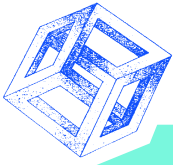
MIDDLE
RIGHT

Le client WWW interprète
les incohérences

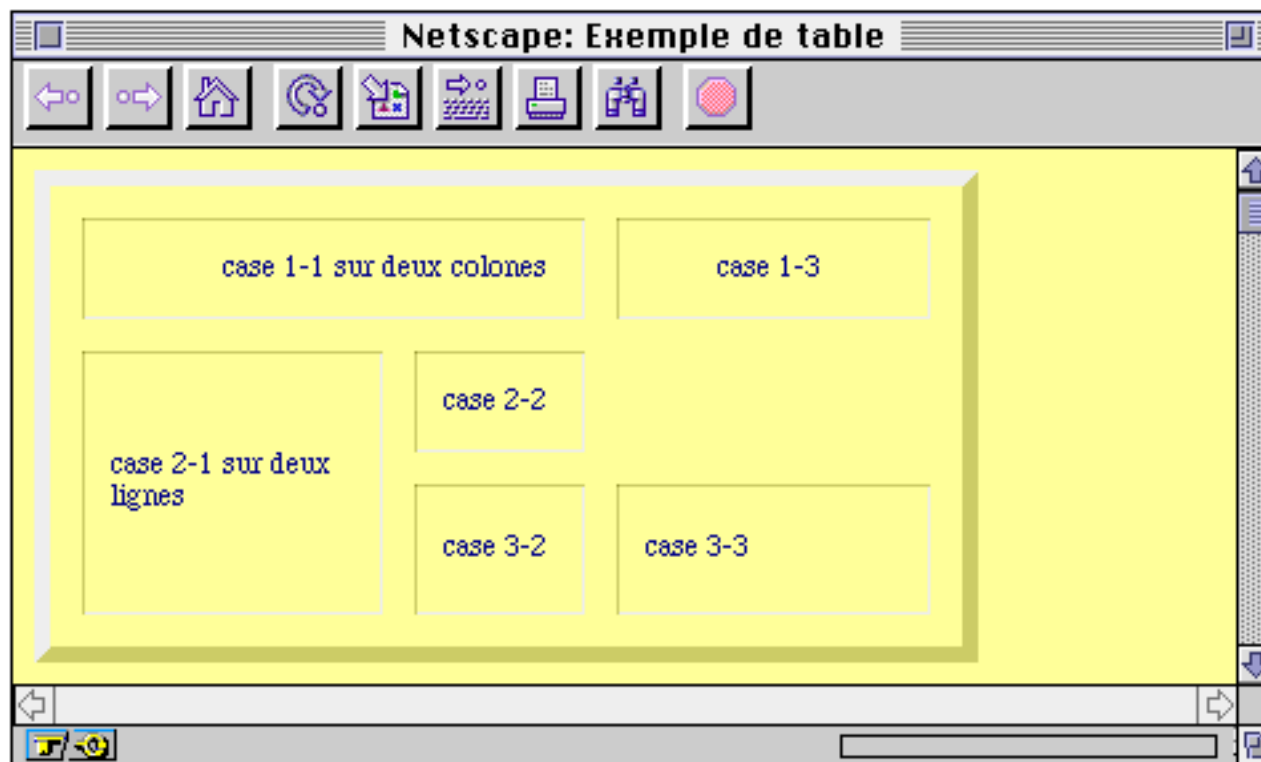


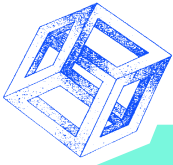
Balises de tables : exemple (1)

```
<HTML><HEAD><TITLE>Exemple de table</TITLE></HEAD>
<BODY BGCOLOR=#fffeac TEXT=#0a0a8a LINK=#ff1614 VLINK=#9414cb>
<TABLE BORDER=6 CELLSPACING=12 CELLPADDING=10 WIDTH=80%
HEIGHT=100%>
<TR><TD COLSPAN=2 ALIGN=RIGHT>case 1-1 sur deux colones
</TD><TD WIDTH=50% ALIGN=CENTER>case 1-3
</TD></TR>
<TR><TD ROWSPAN=2>case 2-1 sur deux lignes
</TD><TD>case 2-2
</TD></TR>
<TR><TD>case 3-2
</TD><TD>case 3-3
</TD></TR></TABLE>
</BODY></HTML>
```



Balises de tables : exemple (2)

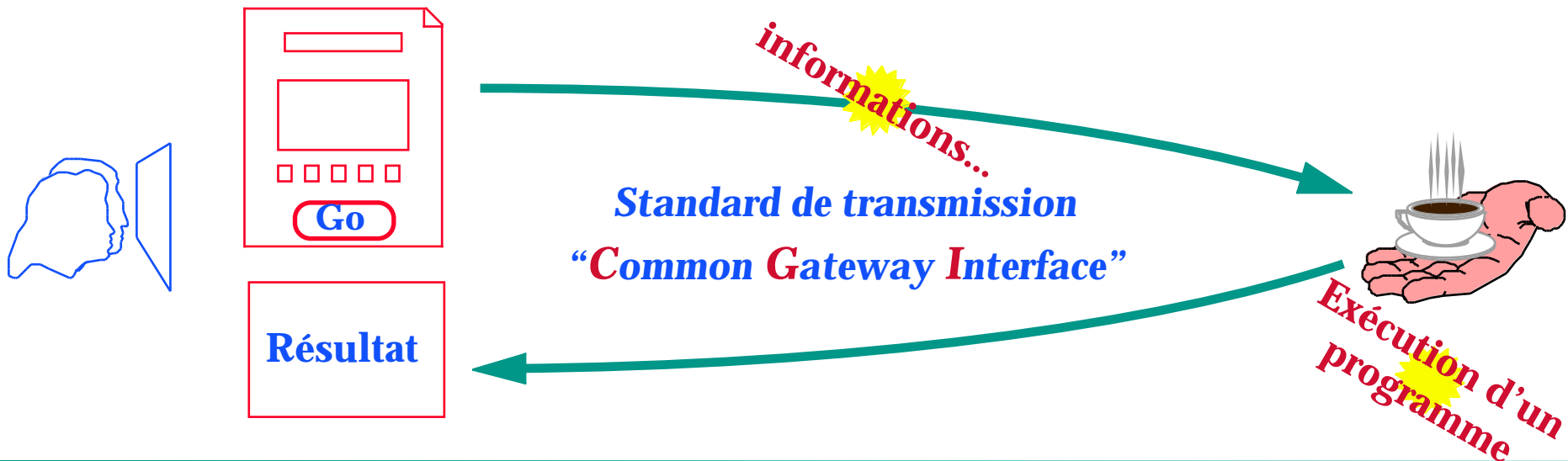


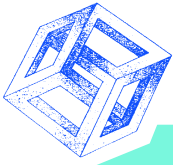


Les pages WWW dynamiques

▼
Objectif : répondre à des requêtes

▼
Notion de formulaire





Balises de formulaires

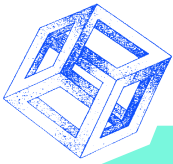
+ Structure générale

Référence
au serveur

GET : champ de requête ajouté à l'URL,
POST : message distinct

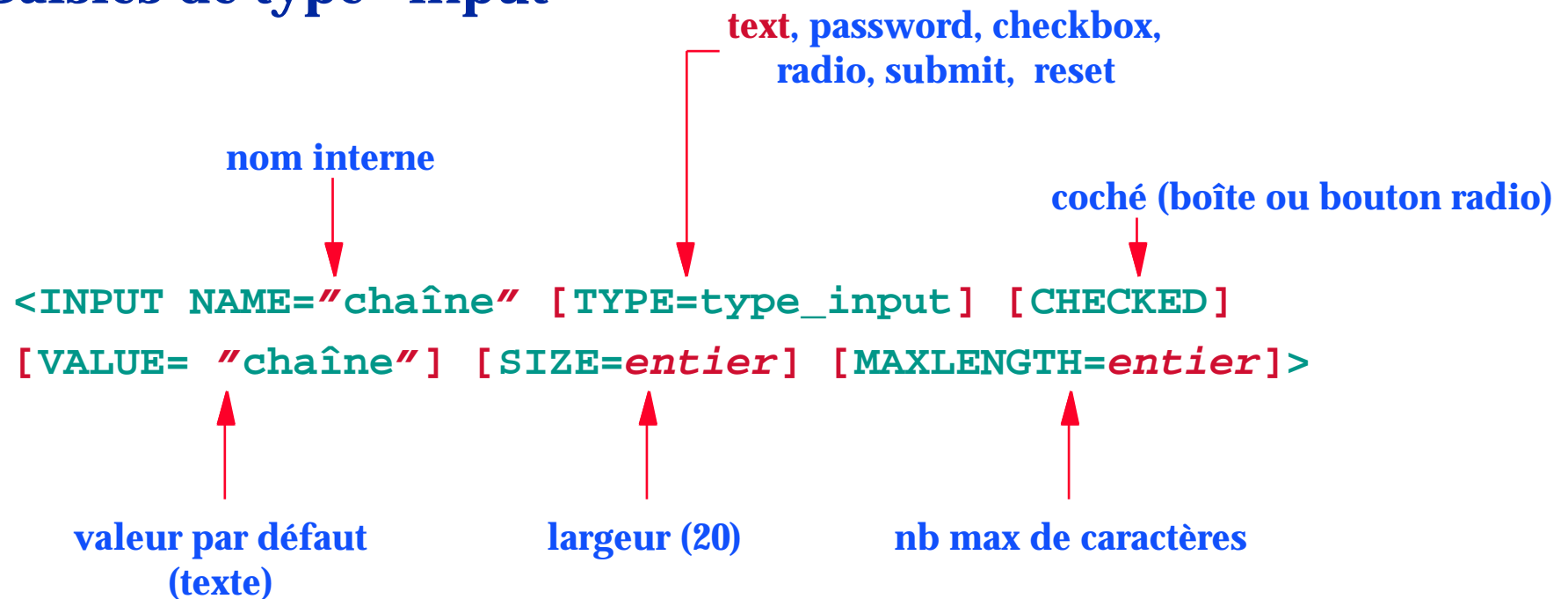
```
<FORM [ACTION="URL"] [METHOD=type_trasmission]  
[ENCTYPE=encodage]>Contenu du formulaire</FORM>
```

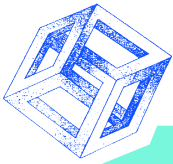
une seule valeur possible



Contenu d'un formulaire (1)

+ Saisies de type "input"





Contenu d'un formulaire (2)

+ Saisies de type "select"

nom interne

Nombre d'options affichés (1)

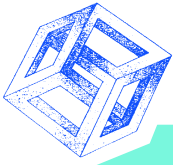
Indique la saisie multiple

```
<SELECT NAME="chaîne" [SIZE= entier] [MULTIPLE]>  
{item}</SELECT>
```

+ Entités sélectionnables

```
<OPTION [SELECTED]>nom de l'entité
```

Sélectionné



Contenu d'un formulaire (3)

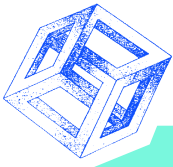
+ Saisies de type "textarea"

nom interne

Nombre de lignes

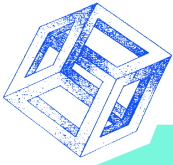
Nombre de colonnes

```
<TEXTAREA NAME="chaîne" ROWS=entier COLS=entier>  
Texte par défaut</TEXTAREA>
```



Exemple de Formulaire (1)

```
<HTML><HEAD><TITLE>Exemple de formulaire</TITLE></HEAD><BODY BGCOLOR="#fffeac"  
TEXT="#0a0a8a" LINK="#ff1614" VLINK="#9414cb"><CENTER><HR SIZE=4>  
<FORM ACTION=http://mon_site/mon_script METHOD=POST>  
<P>Votre nom<INPUT TYPE="text" NAME="nomusr" SIZE="10">  
et votre code<INPUT TYPE="password" NAME="passwd" SIZE="10"></P>  
<P>Aimez vous le <B>Bleu </B><INPUT TYPE="checkbox" NAME="blue"  
VALUE="on">  
<B>Rouge </B><INPUT TYPE="checkbox" NAME="red" VALUE="on">  
<B>Vert </B><INPUT TYPE="checkbox" NAME="green" VALUE="on" CHECKED></P>  
<P>Préférez-vous utiliser<SELECT NAME="typ_html">  
<OPTION>HTML-1<OPTION SELECTED>HTML-2<OPTION>HTML-3</SELECT></P>  
<P>Entrez un texte au hasard<TEXTAREA NAME="text_hasard" ROWS="3" COLS=  
"18"></TEXTAREA></P>  
<P><INPUT TYPE=reset VALUE="Défautes"><INPUT TYPE=submit VALUE=  
"Soumettre à madame Soleil"></P></FORM>  
<HR SIZE=4> </CENTER></BODY></HTML>
```

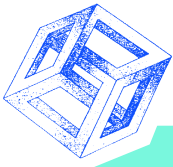


Exemple de Formulaire (2)

The screenshot shows a Netscape browser window with the title "Netscape: Exemple de formulaire". The browser's toolbar includes icons for back, forward, home, refresh, print, and search. The main content area has a yellow background and contains the following form elements:

- A text input field labeled "Votre nom" containing the text "toto".
- A text input field labeled "et votre code" containing the text "****".
- Radio buttons for "Aimez vous le Bleu", "Rouge", and "Vert". The "Vert" option is selected.
- A dropdown menu labeled "Préférez-vous utiliser" with three options: "HTML-1", "HTML-2" (which is selected), and "HTML-3".
- A text area labeled "Entrez un texte au hasard" which is currently empty.
- Two buttons at the bottom: "Défauts" and "Soumettre à madame Soleil".

The browser's status bar at the bottom shows the system tray with icons for network, help, and window management.



Récupération des données d'un formulaire

Langages : shell, C, C++, Ada, PERL...

+ Méthode GET

- 1 variable d'environnement QUERY_STRING

`action?name=value&name=value&...&name=value`

élément 1 élément 2 élément n

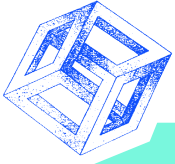
200 caractères maximum

+ Méthode POST

- 1 Données lues sur stdin (pas de limite)

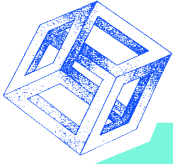
+ Caractéristiques

- 1 Une seule grosse chaîne de caractères
 - à Codage des caractères spéciaux `%code_ascii`
 - à Espaces remplacés par des +



Construire sa " page personnelle "

Comment faire?
Les outils disponibles



Les différentes Approches



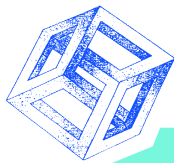
Directement en HTML pour ceux qui aiment!!! %-|



Avec un éditeur HTML spécialisé



A partir d'un traitement de texte



Avec un éditeur HTML spécialisé : Macintosh

+ Alpha

1 type

Shareware

<http://www.cs.umd.edu/~keleher/alpha.html>

1 HTML-2 et HTML-3 (colorisation du texte), très évolutif

NaviPress

+ HTML Web Weather

1 type

Shareware

<http://www.student.potsdam.edu/web.weaver/about.html>

1 HTML-2, (colorisation du texte). Toujours maintenue?

*hot Metal
hot Metal PRO*

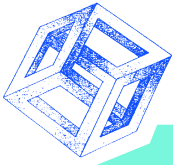
+ HTML.edit

1 type

Freeware

<http://www.metrics.nttc.edu/tools/htmledit/HTMLEdit.html>

1 HTML-2 plus extensions



Avec un éditeur HTML spécialisé : Unix

+ Emacs (extension)

1 type **Freeware**

<http://www.tnt.uni-hannover.de/data/info/www/tnt/soft/info/www/html-editors/hm--html-menus/aftp.html>

<http://www.santafe.edu/~nelson/tools/>

1 Pour les fans...

+ asWedit

1 type **Shareware (conditions)**

<ftp://sunsite.doc.ic.ac.uk/packages/www/asWedit/>

1 HTML-2 et HTML-3

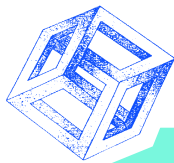
+ Hot Metal et Hot Metal PRO

1 type **Commercial**

<http://www.sq.com/products/hotmetal/hmp-org.htm>

1 Grosse réputation...

NaviPress



Avec un éditeur HTML spécialisé : PC (windows)

+ HTML author

- 1 type **Freeware**
<http://www.salford.ac.uk/iti/>
- 1 WYSIWYG bâti sur Word/Windows

NaviPress

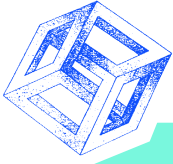
+ HTML Web Weather

- 1 type **Shareware?**
<http://www.seed.net.tw/~milkylin/>
- 1 Supporte HTML-3 et des extensions Netscape (version chinoise)

*hot Metal
hot Metal PRO*

+ HTMLed & HTMLed Pro

- 1 type **Commercial**
<http://www.ist.ca/htmlledpro/>
- 1 WYSIWYG, supporte HTML-3

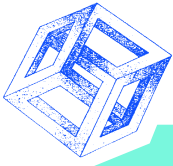


Catalogue d'éditeurs



Très fourni...

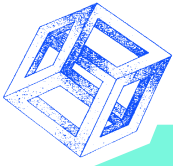
<http://union.ncsa.uiuc.edu/HyperNews/get/www/html/editors.html>



A partir d'un traitement de texte

insertions en HTML

- + **Word 5.x : rtftohtml**
 - 1 Paramétrable!!!
- + **Word 6 : extension disponible (serveur microsoft)**
- + **FrameMaker 4.x : miftohtml, WebMaker** (basé sur MIF)
 - 1 Paramétrables!!!
- + **FrameMaker 5.x : intégré** (vers une intégration plus poussée)
- + **Latex : Latextohtml**



Le problème des images...

+ **LE** standard : gif

1 Utilisation d'un traducteur en gif

à *GifConverter, GraphicConverter, Photoshop*

à *xv, imagemagic*

à *Paintshop pro 3, Photoshop, Picture man*

(CompuServe)

(Macintosh)

(Unix/X-Window)

(PC)

+ Le gif entrelacé...

+ Définir un fond transparent

1 GifTransparency, Transparency

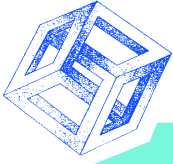
1 giftrans

1 il y en a mais on ne les connais pas

(Macintosh)

(Unix)

(PC)



Quelques conseils

①

Eviter l'approche HTML (maintenance)

②

Attention avec la couleur...

③

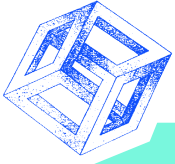
tester le résultats sur plusieurs clients/architectures

④

Essayer de "faire simple"

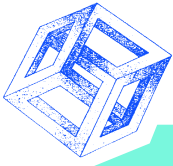
⑤

Faciliter la navigation



Références bibliographiques

Pointeurs...



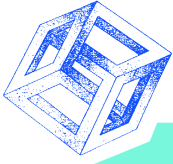
Sur WWW

+ Good old books , -)

- 1 **HTML** : “Spinning the Web (how to provide information on the internet)”
A.Ford International thomson computer press , 1995
- 1 **Internet en général** : “L’Internet Professionnel”, CNRS Editions,
- 1 **Internet en général** : “the whole Internet” Ed Krol ,

+ Sur le Web...

- 1 <http://www.imagnet.fr/ime/noel.html> *du général à l’assez complet (Français)*
- 1 http://werbach.com/barebones/barebone_table.html *bon sommaire HTML*
- 1 <http://WWW.stars.com/Vlib/Providers/HTML.html> *du général au très complet*
- 1 http://www.cnw.com/~drclue/Formula_One.cgi/HTML/HTML.html *Spécialisé dans le CGI (commercial)*



Les clients WWW

+ L'indispensable

1 **NetScape** <ftp://ftp.ibp.fr/pub/www/netscape>

+ Les autres

1 **NaviPress** <http://www.naviservice.com/index.html>

1 **Mosaic** <ftp://ftp.nscs.uiuc.edu/Mosaic>

1 **Internet Explorer** <http://www.microsoft.com>

+ Pour les fan du VT100

1 **Lynx** <ftp://ftp.ibp.fr/pub/www/lynx>